

## KIEMELT BEFEKTETŐI INFORMÁCIÓK

Ez a dokumentum ellátja Önt az erre az alpra vonatkozó kiemelt befektetői információkkal. Nem marketinganyag. Ezeket az információkat törvény írja elő, hogy segítségükkel Ön megérthesse az ebbe az alapha történő befektetés jellegét és kockázatait. Javasoljuk, hogy a tájékozott befektetési döntés érdekében olvassa el az információkat.

# Amundi Funds II - Pioneer U.S. High Yield

C Osztály EUR Nem hozamfizető - LU0119438884

A(z) Amundi Funds II részalapja

Alapkezelő társaság: Amundi Luxembourg S.A.

## >> Célkitűzések és befektetési politika

**Célkitűzés** Az ajánlott tartási időszak alatt hozamot biztosítani a befektetés értékének növelése mellett.

**Portfóliót alkotó értékpapírok** A részalap eszközei legalább 70%-át befektetésre nem ajánlott, amerikai vállalati kötvényekbe, átváltható értékpapírokba, elsőbbségi részvényekbe és jelzáloghoz kapcsolódó, illetve eszközfedeztetű értékpapírokba fekteti be. A részalap eszközeinek legfeljebb 30%-át kanadai kibocsátású értékpapírokba, legfeljebb 15%-át pedig a világ más országaiban, így például a feltörekvő piacokon kibocsátott értékpapírokba fektetheti, valamint befektethet befektetői minőségű kötvényekbe, készpénzbe, pénzügyi értékpapírokba és kiegészítő jelleggel részvényekbe is. A részalap befektetésre nem ajánlott kötvényekben tartott eszközeinek százalékába beleszámíthatók a pénzügyi értékpapírok és a készpénz, amennyiben a részalap portfóliójában tartott értékpapírok kamataiból állnak elő, valamint a felfüggesztett kifizetésű értékpapírok értékét képviselik. A részalap derivatív pénzügyi eszközöket használhat egyes kockázatok csökkentése, a hatékony portfóliókezelés, és annak biztosítása érdekében, hogy kockázatvállalása különféle eszközökre, piacokra és bevételi forrásokra terjedjen ki.

**Befektetési folyamat** A vagyonkezelő piaci elemzés és a kötvénykibocsátók egyéni értékelése alapján határozza meg azokat a kötvényeket, amelyek a hitelkockázati besorolásuknál jobb minőségű kötvényeknek tűnnek.

**Referencia befektetés** A Részalap menedzselése a BofA Merrill Lynch U.S. High Yield mint referenciaindex figyelembevételével történik. Azonban a Részalap menedzselése diszkrecionális módon történik, és az alapkezelőnek nem kell feltétlenül követnie a Referencia összetételét.

*Ez nem hozamfizető befektetési jegy-osztály. A befektetésekből származó bevételek újrabefektetésre kerülnek. A befektetők igény szerint bármely luxemburgi munkanapon eladhatnak.*

## >> Kockázat/nyereség profil

### Alacsonyabb kockázat

Alacsonyabb potenciális hozam



### Magasabb kockázat

Magasabb potenciális hozam

### Mit jelent ez a kockázati mutató?

A fenti kockázati mutató besorolja a potenciális kockázatot és hozamot, és középtávú volatilitáson alapul (milyen meredeken emelkedett vagy csökkent a részalap tényleges vagy becsült befektetési jegy-ára öt éves időszak alatt). A múltbeli - így például a szintetikus mutató kiszámításához használt - adatok nem szükségszerűen megbízható mutatói a Részalap jövőbeli kockázati profiljának. A legalacsonyabb kategória nem jelent „kockázatmentes” befektetést. A részalap kockázati mutatója nem garantált, és az idővel változhat.

A részalap kockázati kategóriája tükrözi azt a tényt, hogy eszközosztályként a befektetési kategória alatti kötvények általában változókéonyabbak, mint a befektetési kategóriájú kötvények. Árfolyamfedezéssel nem biztosított pénznem osztályok esetében az árfolyamváltozások hatással lehetnek a kockázati mutatóra, ahol a mögöttes befektetések pénzneme eltér a befektetési jegy-osztály pénznemétől.

## Megismerendő feltételek

**Kötvények** Kamattal növelt visszafizetésére vonatkozó kötelezettséget megtestesítő értékpapírok. A jelzálog- vagy eszközalapú kötvények olyan fogyasztói tartozásokat foglalnak magukban, mint például jelzálog- vagy hitelkártya-tartozások.

**Átváltható értékpapírok** Kötvényként kibocsátott olyan értékpapírok, amelyek értéke növekedhet, ha a kibocsátó tőzsdei árfolyama felfelé mozdul el.

**Származékos eszközök** Pénzügyi eszközök, amelyek értéke egy vagy több rátához, indexhez, részvényárhoz vagy egyéb értékekhez kapcsolódik.

**Fejlődő piacok** Országok, amelyek értékpapír-piaca kevésbé kialakult, mint a fejlett országok értékpapír-piaca. Például számos afrikai, ázsiai, kelet-európai és dél-amerikai ország.

**Részvények** Valamely vállalat részleges tulajdonviszonyát jelentő értékpapírok.

### Kiskereskedelmi befektetőknek ajánljuk

- Azoknak ajánljuk, akik alapvető ismeretekkel rendelkeznek az alapokba történő befektetésről, és nincs, vagy csak kevés tapasztalatuk van a részalapba (Sub-Fund) vagy hasonló alapokba történő befektetés területén
- Azoknak ajánljuk, akik megértik a befektetett tőke egésze vagy része elvesztésének kockázatát
- Azoknak ajánljuk, akik az ajánlott 4 éves tartási időszak során szeretnék növelni befektetésük értékét és jövedelmet szeretnének biztosítani

## További fő kockázatok

A kockázati mutató az elmúlt évek piaci viszonyait mutatja, és előfordulhat, hogy nem megfelelően jelzi a részalap következő további kulcsfontosságú kockázatait:

**Hitelkockázat** Előfordulhat, hogy a részalap által tartott kötvények kibocsátói nem tesznek eleget tőketörlesztési vagy kamatfizetési kötelezettségeiknek. A magas hozamú kötvények nagyobb hitelkockázattal járhatnak.

**Likviditási kockázat** Kedvezőtlen piaci körülmények között megnehezülhet a likvid értékpapírok értékének meghatározása, vétele és eladása, ami hatással lehet arra, hogyan tudja teljesíteni a részalap a visszaváltási megbízásokat.

**Működési kockázat** Veszteség következhet be emberi hiba vagy mulasztás, feldolgozási hiba, rendszer-összeomlás vagy külső események miatt.

**Származtatott ügyletek kockázata** A származtatott eszközök a részalapban tőkeáttételt hoznak létre, és ingadozásokat okozhatnak a mögöttes befektetések értékében ezáltal felnagyítva a részalap nyereségeit vagy veszteségeit.

**Fejlődő piaci kockázat** Néhány befektetési célország magasabb politikai, jogi gazdasági és likviditási kockázatokat hordozhat, mint a fejlettebb országok.

## >> Díjak

### Az Ön befektetése előtt vagy után felszámolt egyszeri díjak

Jegyzési díj*	1,00%	Az Ön pénzéből a befektetéskor, illetve a befektetés hozamának kifizetése előtt maximálisan levonható díjak.
Visszaváltási díj	Nincs	

### Egy év során a részalapról levont díjak

Folyó költségek	2,37%	A(z) 2017. december 31 napon végződő pénzügyi évre vonatkozó költségek alapján.
-----------------	-------	---

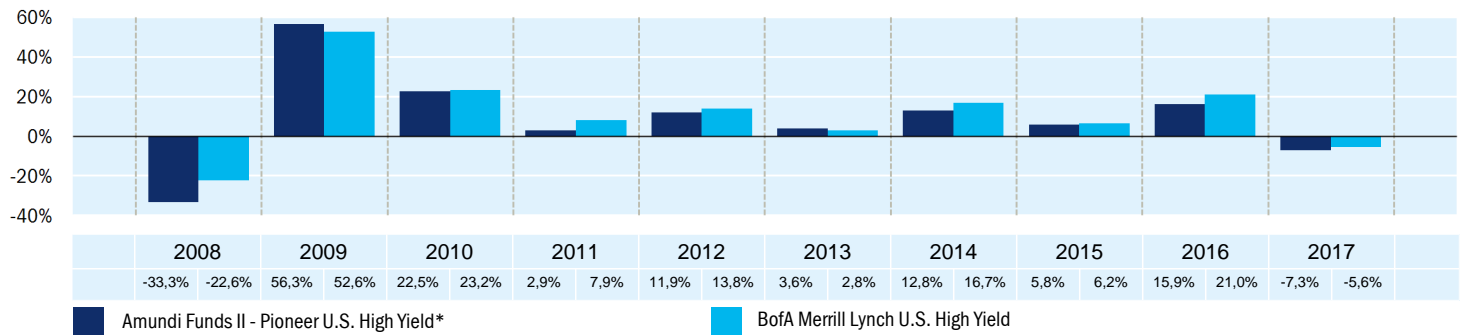
### A részalapról bizonyos körülmények között levont díjak

Teljesítmény díj	Nincs
------------------	-------

A díjakkal kapcsolatos további információkért tekintse át a(z) Amundi Funds II Tájékoztatóját, amely a [www.amundi.lu/amundi-funds](http://www.amundi.lu/amundi-funds) címen érhető el

## >> Múltbeli teljesítmény

A részalap (EUR pénznemben megadott) alábbiakban feltüntetett teljesítménye a jegyzési és eladási díjak kivételével az összes folyó költséget figyelembe veszi. A múltbeli teljesítmény nem szolgál megbízható jelzésként a jövőbeli teljesítményre vonatkozóan.



Részalap indulása: 2000 A befektetési jegy-osztály indulása: 2000 \*2010 előtt a részalap a jelenlegitől eltérő jellemzőkkel bír.

## >> Gyakorlati információk

**Letétkezelő** Société Générale Bank & Trust

**További információk** A(z) Amundi Funds II Tájékoztatójának nyomtatott példányai, a legfrissebb éves és féléves jelentések, az alapkezelő társaság javadalmazási politikájának részletei, a legfrissebb egységárak, valamint egyéb gyakorlati információk, mint például a kiemelt befektetői információk, magyar nyelven kérésre térítésmentesen beszerezhetők az alapkezelő társaság székhelyén vagy online a [www.amundi.lu/amundi-funds](http://www.amundi.lu/amundi-funds) címen.

**Adózás** A részalapról Luxemburg adóügyi törvényei és jogszabályai vonatkoznak. A tartózkodási országától függően, a luxemburgi adótörvények hatással lehetnek az Ön személyes adózási helyzetére.

**Felelősség az információkért** A(z) Amundi Luxembourg S.A. alapkezelő társaság csak akkor vonható felelősségre az ebben a dokumentumban szereplő valamely állítás miatt, ha az félrevezető, pontatlan vagy nincs összhangban az alap tájékoztatójának vonatkozó részeivel.

Ezek a díjak a részalap működtetésének – többek között a marketing és forgalmazási – költségeinek fedezésére szolgálnak és csökkentik az Ön befektetésének potenciális növekedését.

**Vételi és visszaváltási díjakra** előfordulhat, hogy a feltüntetett maximális összegnél kevesebbet fizet. Tájékoztatóért forduljon pénzügyi tanácsadóhoz vagy forgalmazóhoz. \*A jegyzési díj csak akkor fizetendő, ha a befektető egy éven belül eladja befektetését.

**Folyó költségek** évről-évre változnak. Nem tartalmazzák a portfólió tranzakciós költségeit és a teljesítménydíjakat.

**Alapstruktúra** A részalap a(z) Amundi Funds II részalapról, amely többféle részalapról rendelkező Fonds Commun de Placement. Az egyes részalapról eszközök és kötelezettségei jogilag elkülönülnek az alap egyéb részalapról. A(z) Amundi Funds II tájékoztatója, valamint éves és féléves jelentései az összes részalapról vonatkoznak.

**Megbízások megadása** A befektetési jegyek vásárlásának, átváltásának vagy visszaváltásának módjára vonatkozó utasítások a Tájékoztatóban olvashatók. A befektetési jegy tulajdonosoknak jogukban állhat a részalap jegyeit a(z) Amundi Funds II más részalapról ugyanazon osztályba tartozó befektetési jegyeire átváltani.

**Felhatalmazás** Ez az alap és annak alapkezelő társasága Luxemburgban kapott engedélyt, és a Commission de Surveillance du Secteur Financier (CSSF) szabályai vonatkoznak rá.

**Székhely** Amundi Luxembourg S.A., 5, Allée Scheffer, L-2520 Luxembourg

**Dátum** Ez a kiemelt befektetői információ a 2018. február 19-i dátumon megfelel a valóságnak.